

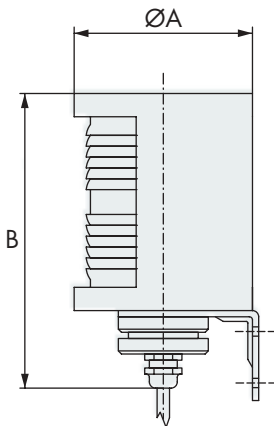


FANALI DI NAVIGAZIONE

Serie di fanali collaudati R.I.NA. per imbarcazioni dai 20 ai 50 mt di lunghezza. Rispondenti alle Norme internazionali per la Prevenzione degli Abbordi in mare del 1972 (COLREG 1972). Costruiti in lega leggera anodizzata con lenti diottriche in vetro a norme I.M.C.O. Completati di lampadine collaudate.

NAVIGATION LIGHTS

R.I.NA. tested navigation lights line for boats from 20 up to 50 mt length, according to International Regulations for Preventing Collision at Sea of 1972 (COLREG 1972). The construction is made of anodized light alloy with dioptric lens of glass according to I.M.C.O. regulations. Fitted with tested bulbs.



CODICE	Modello	Gradi	Dimensione - Size		Peso	
Code	Model	Angle	A	B	Weight	
			mm	mm	kg	
5820100	VIA BIANCO	masthead light	225°	115	190	1,7
5820300	VIA ROSSO	port (red)	112° 30'	115	190	1,7
5820500	VIA VERDE	starboard (green)	112° 30'	115	190	1,7
5820700	CORONAMENTO	stern light	135°	115	190	1,7
5820900	FONDA	anchor light	360°	115	190	1,7
5821100	RIMORCHIO	towing light	135°	115	190	1,7
5821300	ROSSO	red	360°	115	190	1,7
5821500	VERDE	green	360°	115	190	1,7